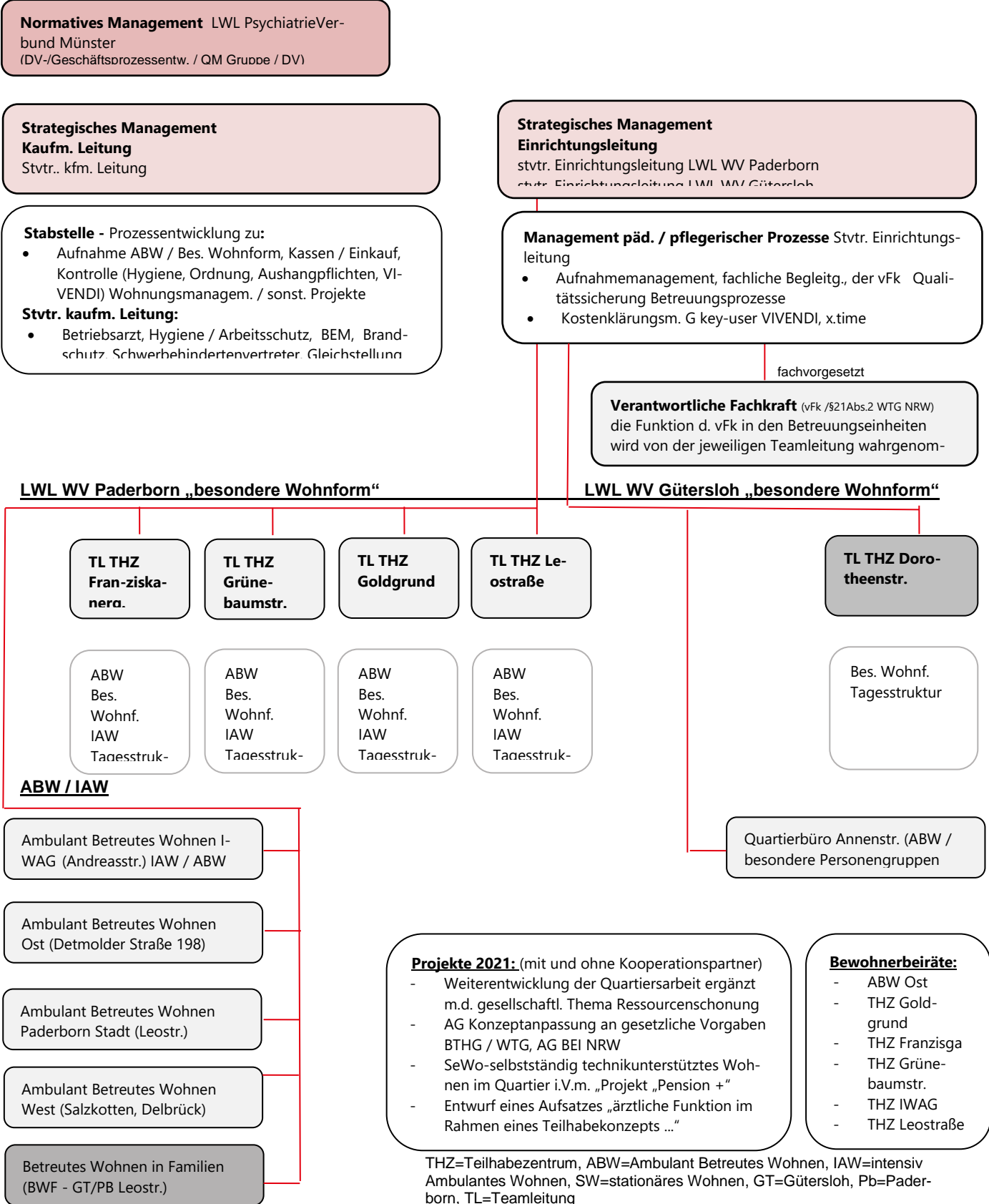


Organisation und Verantwortlichkeiten (Stand: 01/2021)



| Geltungsbereich | Verantwortlich / QB | Freigabe (Ltg.) | Version | Gültig ab | Seite |
|--|---------------------|-------------------------|---------|-----------|---------------|
| LWL WV PB | C. Blach | K. Feischen, T. Siebert | | 01/2021 | Seite 1 von 4 |
| Infoportal LWL-Klinik Paderborn > Wohnverbund > Arbeitsgrundlagen des Wohnverbundes Intern > QM- Standards > 00. Vor- gelagerte Schriftstücke 5. Organigramm Gt PB Hochformat 2021_01 mit Bewohnerbeirat.docx | | | | | |

Übersicht zu den Strukturen in den „besonderen Wohnformen“
für deren einzelnen Elemente ein Fachkonzept entwickelt ist.

| LWL Wohnverbund Paderborn | | | | |
|---------------------------|-----------------------|--|--|---------|
| | Bezeichnung | Charakteristik der Leitungseinheit | Anmerkungen | Plätze |
| Besondere Wohnform | THZ Franziskanergasse | <p>THZ in der Betreuung von psychisch behinderten Menschen mit höherem Betreuungsbedarf (pflegerische Anteile bei Menschen höheren Lebensalters, soziale Betreuung bei Menschen mit herausforderndem Verhalten)</p> <p>(PB Zentrum) Quartiersorientierte, Integrierte Leistungserbringung (bes. Wohnform, ABW, IAW, Tagesstruktur) in einem Wohnhaus i.V.m. der Betreuung von Klient_innen in externen Wohnungen im nahen Wohnumfeld</p> | <ul style="list-style-type: none"> - Assistenzleistungen - Fachmodul Wohnen - Tagesstruktur - Kombinierte Nacht-bereitschaft/-wache - Hintergrundbereitschaft - Hauswirtschaft: <ul style="list-style-type: none"> - Küche (intern) - Wäsche (intern) - Reinigung Bewz. (intern) - Gartenpflege (intern) - Haustechnik (intern) - Reinigung Verkehrsflächen extern - Haustechnik extern | 28 - 32 |
| | THZ Goldgrund | <p>THZ in der Betreuung von Menschen mit chronischer Suchterkrankung (pflegerische Anteile, psycho-soziale Leistungen)</p> <p>(PB Süd / Ost) Quartiersorientierte, Integrierte Leistungserbringung (bes. Wohnform, ABW, IAW, Tagesstruktur) in einem Wohnhaus i.V.m. der Betreuung von Klient_innen in externen Wohnungen im nahen Wohnumfeld</p> | <ul style="list-style-type: none"> - Assistenzleistungen - Fachmodul Wohnen - Tagesstruktur - Kombinierte Nacht-bereitschaft/-wache - Hintergrundbereitschaft - Hauswirtschaft: <ul style="list-style-type: none"> - Küche (intern) - Wäsche (intern) - Reinigung Bewz. (intern) - Gartenpflege (intern) - Haustechnik (intern) - Reinigung Verkehrsflächen extern - Haustechnik extern - Handwerkerwerkstatt - Stadtteiltreff | 22 - 26 |
| | THZ Grünebaumstr. | <p>THZ in der Betreuung von psychisch behinderten Menschen mit dem Bedarf an geschütztem Wohnen (hohe pflegerische Anteile bei Menschen, sozial herausforderndem Verhalten)</p> <p>(PB Süd) Quartiersorientierte, Integrierte Leistungserbringung (bes. Wohnform, ABW, IAW, Tagesstruktur) in einem Wohnhaus i.V.m. der Betreuung von Klient_innen in externen Wohnungen im nahen Wohnumfeld</p> | <ul style="list-style-type: none"> - Assistenzleistungen - Fachmodul Wohnen - Tagesstruktur - Kombinierte Nacht-bereitschaft/-wache - Hintergrundbereitschaft - Hauswirtschaft: <ul style="list-style-type: none"> - Küche (intern) | 6 - 10 |

| | | | | | |
|---|---------------------|-------------------------|---------|-----------|---------------|
| Geltungsbereich | Verantwortlich / QB | Freigabe (Ltg.) | Version | Gültig ab | Seite |
| LWL WV PB | C. Blach | K. Feischen, T. Siebert | | 01/2021 | Seite 2 von 4 |
| Infoportal LWL-Klinik Paderborn > Wohnverbund > Arbeitsgrundlagen des Wohnverbundes Intern > QM- Standards > 00. Vorlagerte Schriftstücke 5. Organigramm Gt PB Hochformat 2021_01 mit Bewohnerbeirat.docx | | | | | |

| | | | | |
|-----|-------------|--|--|--|
| | | | <ul style="list-style-type: none"> - Wäsche (intern) - Reinigung Bewz. (intern) - Gartenpflege (intern) - Haustechnik (intern) - Reinigung Verkehrsflächen extern - Haustechnik extern - Tagesstrukturraum | |
| | THZ Leostr. | <p>THZ in der Betreuung von psychisch behinderten Menschen im Quartier (pflegerische Anteile, psycho-soziale Leistungen)</p> <p>PB Innenstadt Süd) Quartiersorientierte, Integrierte Leistungserbringung (bes. Wohnform, ABW, IAW, Tagesstruktur) innerhalb angemieteter Wohnungen und einer Wohngruppe in einer innerstädtischen Wohnanlage</p> | <ul style="list-style-type: none"> - Assistenzleistungen - Fachmodul Wohnen - Tagesstruktur - Hintergrundbereitschaft - Hauswirtschaft: <ul style="list-style-type: none"> - Küche (intern) - Wäsche (intern) - Reinigung Bewz. (intern) - Gartenpflege (intern) - Haustechnik (intern) - Reinigung Verkehrsflächen extern - Haustechnik extern - CASINO | <p>10 - 14</p> <p>Ges. max. 75</p> |
| ABW | ABW IWAG | ABW / IAW im Quartier | | |
| | ABW Ost | ABW / IAW im Quartier | | |
| | ABW Stadt | ABW in Stadt und Kreis Paderborn | | |
| | ABW West | ABW in Stadt und Kreis Paderborn | | |
| | BWF Fpl. | Betreutes Wohnen in Familien in OWL | | |

| | | | | | |
|--|---------------------|-------------------------|---------|-----------|---------------|
| Geltungsbereich | Verantwortlich / QB | Freigabe (Ltg.) | Version | Gültig ab | Seite |
| LWL WV PB | C. Blach | K. Feischen, T. Siebert | | 01/2021 | Seite 3 von 4 |
| Infoportal LWL-Klinik Paderborn > Wohnverbund > Arbeitsgrundlagen des Wohnverbundes Intern > QM- Standards > 00. Vor- gelagerte Schriftstücke 5. Organigramm Gt PB Hochformat 2021_01 mit Bewohnerbeirat.docx | | | | | |

| LWL Wohnverbund Gütersloh | | | | |
|---------------------------|-------------------------|---|---|---------|
| Besondere Wohnform | THZ Dorotheenstr. | <p>THZ in der Betreuung von psychisch behinderten Menschen mit höherem Betreuungsbedarf (pflegerische Anteile bei Menschen höheren Lebensalters, soziale Betreuung bei Menschen mit herausforderndem Verhalten)</p> <p>(GT Nord – „Mädchenviertel“) Quartiersorientierte, Integrierte Leistungserbringung (bes. Wohnform, ABW, IAW, Tagesstruktur) innerhalb angemieteter Wohnungen und einer Wohngruppe in einer innerstädtischen Wohnanlage</p> | <ul style="list-style-type: none"> - Assistenzleistungen - Fachmodul Wohnen - Tagesstruktur - Kombinierte Nachtbereitschaft/-wache - Hintergrundbereitschaft - Hauswirtschaft <ul style="list-style-type: none"> - Küche - Wäsche - Reinigung Bewohnerz. - Gartenpflege im Haus - einfache Haustechnik - Reinigung Verkehrsflächen extern - Haustechnik extern - Tagesstrukturraum | 30 |
| ABW | Quartiersbüro Annenstr. | ABW / besondere Personengruppen im Quartier | | Ges. 30 |

THZ = Teilhabezentrum, GT = Gütersloh, PB = Paderborn, Bewz. = Bewohnerzimmer

| Geltungsbereich | Verantwortlich / QB | Freigabe (Ltg.) | Version | Gültig ab | Seite |
|---|---------------------|-------------------------|---------|-----------|---------------|
| LWL WV PB | C. Blach | K. Feischen, T. Siebert | | 01/2021 | Seite 4 von 4 |
| Infoportal LWL-Klinik Paderborn > Wohnverbund > Arbeitsgrundlagen des Wohnverbundes Intern > QM- Standards > 00. Vorgelagerte Schriftstücke 5. Organigramm Gt PB Hochformat 2021_01 mit Bewohnerbeirat.docx | | | | | |